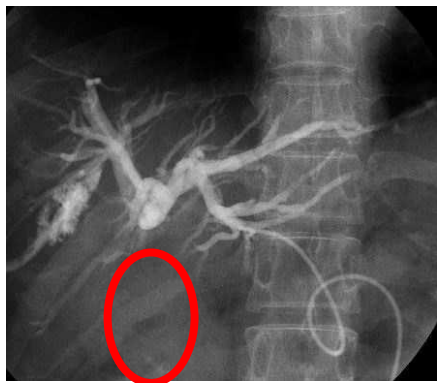
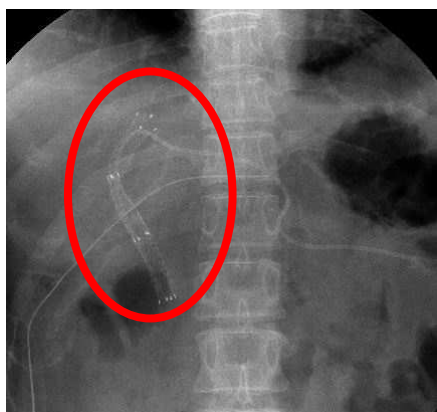


閉塞性黄疸の治療:

胆汁の通り道(胆管)が閉塞したり狭窄すると黄疸が体中に出てきます。そのままにしておくと肝不全に陥ったり、感染を伴い敗血症を起こし重篤な状態へ進行しますので緊急に検査及び治療が必要になります。



経皮経肝胆道造影で総胆管に完全閉塞が見られます



金属ステント挿入



ステント挿入後の胆道造影では、総胆管閉塞は解除され、造影剤の通過は良好

閉塞部位に金属ステントを挿入することによって胆汁の通過を改善させます。。