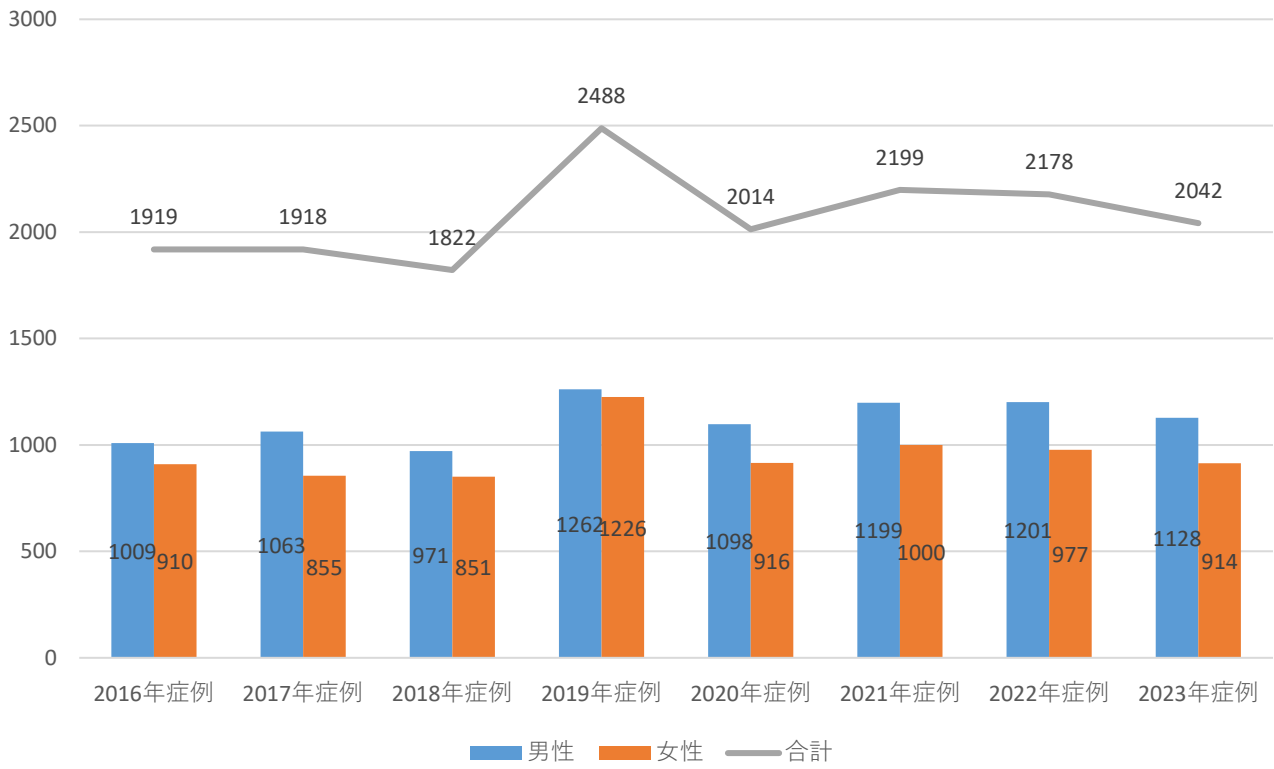
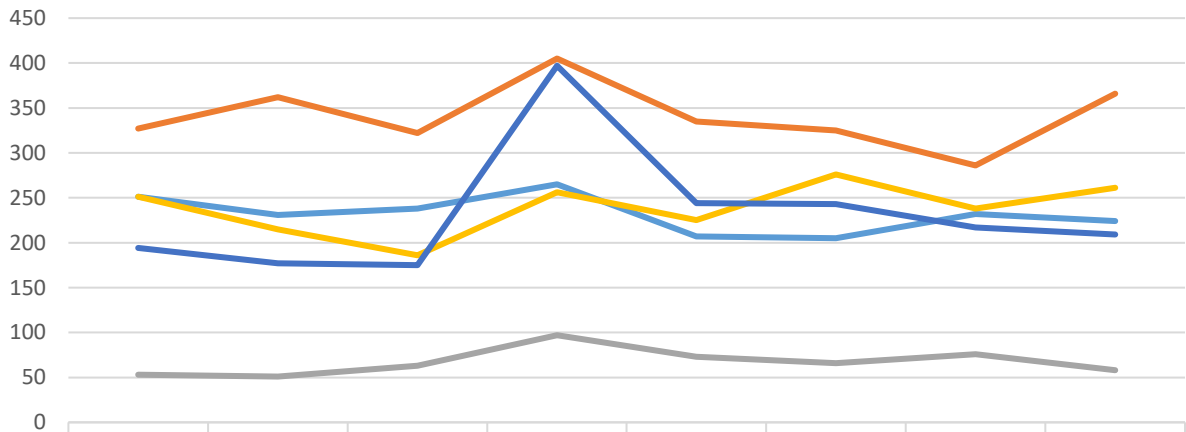


院内がん登録件数の推移（2016～2023年症例）



5大がん登録件数の推移（2016～2023年症例）



	2016年症例	2017年症例	2018年症例	2019年症例	2020年症例	2021年症例	2022年症例	2023年症例
胃	251	231	238	265	207	205	232	224
大腸	327	362	322	405	335	325	286	366
肝	53	51	63	97	73	66	76	58
肺	251	215	186	256	225	276	238	261
乳腺	194	177	175	397	244	243	217	209

胃 大腸 肝 肺 乳腺